

MEMORIA 2019



Corporación Aprender

Somos una Corporación Educacional privada, sin fines de lucro, cuyo objetivo es brindar educación de calidad en sectores de alta vulnerabilidad social.

Actualmente administramos dos colegios particulares subvencionados: Colegio Técnico Profesional Aprender de La Pintana y el Centro Educacional Sagrado Corazón de Lo Espejo.

La mayoría de nuestros alumnos son hijos de padres con menos de 10 años de escolaridad e ingresos familiares entre 300 mil y 500 mil pesos.



Visión

“Aspiramos a ampliar las oportunidades de nuestros estudiantes a través de una educación de calidad que les permita superar la pobreza, mejorar su vida y la de su comunidad”.

Misión

Otorgar una educación que permita a nuestros estudiantes que viven en sectores de alta vulnerabilidad social, superar la pobreza, ampliar sus oportunidades y mejorar la vida de sus comunidades.

Valores

Los valores que inspiran a la Corporación Educacional Aprender se fundan en una concepción cristiana de la persona. Creemos en la dignidad y potencialidad de desarrollo de cada ser humano y en que para ello, la educación es un instrumento fundamental, haciendo posible la construcción de una sociedad democrática, pluralista e inclusiva. Asimismo, nos inspira la convicción de que todos los estudiantes pueden aprender y desarrollar sus talentos si tienen el apoyo necesario para hacerlo.

Equipo

Integrantes Del Directorio

Mario Pavón R.
Presidente

Rosario Navarro B. Fernán Ibañez A.
Pablo Piñera E. Juan José Santa Cruz L.
José Jimenez O. Paula Vial H.
Fernán Ibañez A.

Equipo Profesional y Administrativo

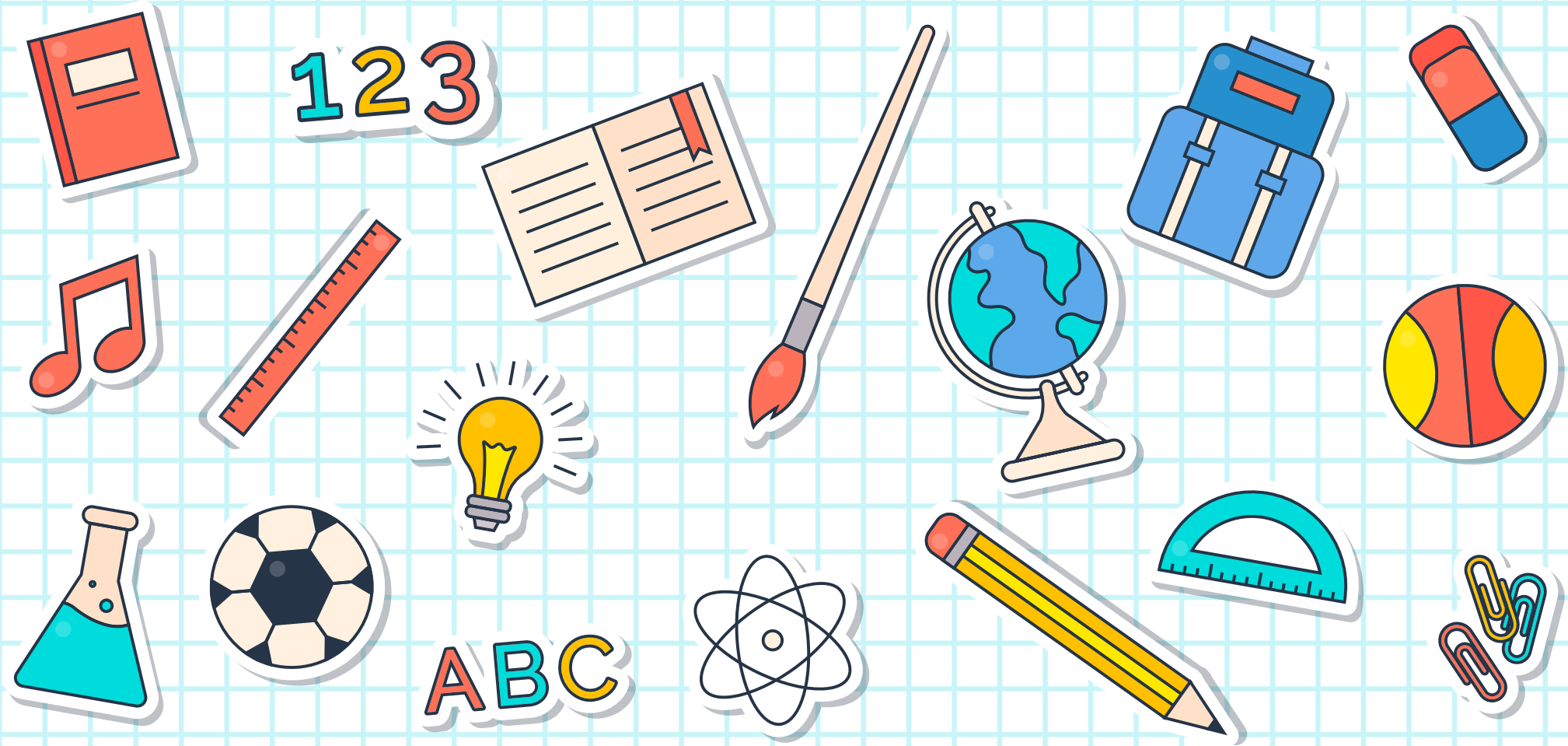
Mariana Aylwin Oyarzún
Directora Ejecutiva

Gabriela Gómez P. Ximena Pantoja F.
Horacio González Elizabeth Sanhueza C.
Luz Pacheco M. Ricardo Schlotterbeck F.
Macarena Rodríguez P. Irene Castillo C.

Asesores

Equipo de Asesorías en planificación, seguimiento y evaluación

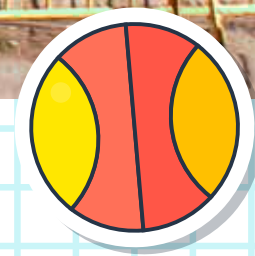
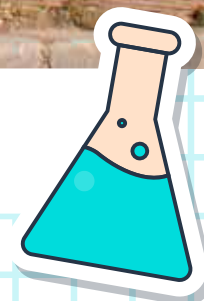
Sara Barrientos (Matemáticas E. Media) Andrea Stauszer (Ciencias)
Ofelia Salgado (Matemáticas)



Nuestros Colegios



Colegio Técnico Profesional Aprender





Misión

Somos un Colegio Técnico Profesional que a través del modelo de enseñanza basada en competencias, formamos a niñas, niños y jóvenes de La Pintana como personas emprendedoras, íntegras, capaces de desarrollarse de manera competente y creativa en los diferentes ámbitos de la vida -personal, social, laboral y académico- y participar como ciudadanos activos y responsables en la sociedad actual.

Visión

El colegio Técnico Profesional Aprender de La Pintana forma niños, niñas y jóvenes emprendedores capaces de construir sus proyectos de vida e integrarse en forma positiva y dinámica a la sociedad.



El Colegio Técnico Profesional Aprender

“Especialmente comprometidos con la calidad de la educación y con la formación de personas emprendedoras, con una sólida formación valórica y técnico-profesional, para que puedan desenvolverse exitosamente en la vida y en el trabajo, aportando al desarrollo de su comunidad y del país.”

Directora: Carolina Quintas

Nuestro colegio en cifras

	Diurna promedio	Vespertina promedio
Matrícula (diciembre 2018)	867	33
tasa de retiro	49 %	7 %
tasa de repitencia	2.07 %	0 %
% de asistencia	87.3 %	-
Alumnos SEP Prioritarios	609	
Alumnos Preferentes	209	
Indice de vulnerabilidad	93.59 %	

Equipo

Directivos	8
Docentes	51
Asistentes de la educación	24
Personal administrativo y auxiliar	5
Total	82



Información

Categorías de desempeño

El Sistema de Aseguramiento de la Calidad compuesto por: el **Ministerio de Educación**, el **Consejo Nacional de Educación**, la **Agencia de Calidad de la Educación** y la **Superintendencia de Educación**, realizan una evaluación integral a los colegios, donde miden estándares de aprendizaje (SIMCE) y los Indicadores de Desarrollo Personal y Social. Se consideran además las características del estudiante según su grupo socioeconómico. El resultado de lo anterior, genera cuatro Categorías de Desempeño: Desempeño Alto, Medio, Medio-Bajo e Insuficiente.

El año 2019, logramos, por primera vez durante nuestra trayectoria, ubicarnos en la **Categoría de Desempeño ALTO** tanto en **Educación Básica** y **Educación Media**, lo que significa que **nuestros resultados están por sobre el promedio en las dimensiones evaluadas**. A pesar de este gran mérito, fruto del esfuerzo de todos, seguimos trabajando para planificar acciones que nos permitan mejorar en las áreas más descendidas.

Evaluaciones externas: Simce

Asignatura	2° Básico					4° Básico						6° Básico				
	2013	2014	2015	2016	2017	2013	2014	2015	2016	2017	2018	2013	2014	2015	2016	2017
Lenguaje	243	249	234	-	-	261	270	275	269	270 (+1)	270	-	257	236	233	-
Matemática	-	-	-	-	-	262	280	287	292	278 (-14)	278	-	263	274	253	-
C. Naturales	-	-	-	-	-	258	-	-	-	-	-	-	244	-	-	-
C. Sociales	-	-	-	-	-	-	262	-	-	-	-	-	-	237	237	-

Asignatura	8° Básico						2° Medio					
	2013	2014	2015	2016	2017	2018	2013	2014	2015	2016	2017	2018
Lenguaje	246	240	251	-	258 (+7)	258	-	259	251	257	274 (+17)	274
Matemática	295	295	293	-	300 (+7)	300	-	280	288	290	293 (+3)	293
C. Naturales	277	-	261	-	257 (-4)	257	-	220	-	230	-	-
C. Sociales	-	262	-	-	-	-	-	-	-	-	-	-
Historia	-	-	-	-	-	-	-	-	251	-	265 (+14)	265

Asignatura	3° Medio			
	2013	2014	2015	2016
Inglés (promedio)	-	55	-	-
Com. Lectora	-	58	-	-
Com. Auditiva	-	51	-	-

Evaluaciones externas: PSU

		2010	2011	2012	2013	2014	2015	2016	2017	2018
N° de alumnos que rinden PSU		25	21	30	23	42	35	25	32	38
N° de alumnos sobre 450 puntos	Lenguaje:	11	21	17	10	20	29	35	22	18
	Matemática:	18	20	16	16	24	26	33	22	24
Puntajes máximos	Lenguaje:	683	617	594	677	574	749	650	604	663
	Matemática:	636	596	620	713	673	649	611	596	624
Puntajes promedios	Lenguaje:	438	482	463	421	445	499	481.95	460	473
	Matemática:	452	455	457	446	460	474	481.4	498	485

Alumnos becados por Ley Sep y Preferentes

	Prioritarios	Preferentes	Pro retención
Totales	573	272	90



Proyectos implementados en el 2019 (SEP) Colegio Técnico Profesional Aprender.

A. Apoyo a Docentes y Proceso Pedagógico

- Adjudicación de Proyecto Bicentenario
- Coordinadora Académica para Primer Ciclo
- Acompañamientos en clases a profesores de diferentes niveles
- Jornadas de Autocuidado para todos los funcionarios
- Aumento de horas tutorías individuales y co-docencia para apoyar proceso educativo
- Apoyo permanente en proceso de evaluación docente (Carrera Docente)
- Capacitaciones que permitieron mejorar calidad de prácticas pedagógicas (innovación pedagógica, programación, liderazgo, clima de aula, etc.)
- Adquisición de tablets, notebooks, computadores y kit de robótica

B. Alianza Familia / Colegio

- Asesoría para el Centro de Padres y Centro de Alumnos
- Celebración día de la Madre y Día del Padre
- Cena de Gala IV° medios
- Exámenes preventivos para alumnos (Oftalmológico, Dental, Traumatológico)
- Mediaciones e intervención de apoyo familiar
- Encuesta de satisfacción a apoderados
- Reflexiones durante reuniones de apoderados
- Atención Integral a familias (entrevistas psicológicas o de nuestra trabajadora social)
- Entrega de beneficios y becas.
- Realización de reuniones con directivas y Focus Group
- Premiaciones de Alumno con Espíritu Aprender y apoderados.



C. Formación TP

- Talleres PSU
- Inducción a prácticas profesionales y laborales
- Visitas a reuniones de Apoderados
- Asambleas sobre diferentes temáticas relacionadas al área
- Ferias universitaria TES en el colegio y visita a Feria universitaria
- Mes TP (Elaboración de Proyectos: Investigación, ejecución y presentación pública)
- Actualización de registros de visitas y apoyo a las prácticas
- Capacitación CISCO Profesores TP
- Capacitación LANIX a profesores de Contabilidad

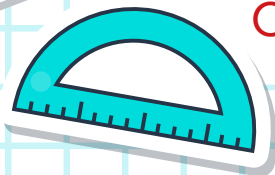
D. Formación integral

- Talleres de apoyo integral, a cargo de profesionales internos o externos
- Encuentros Padre/hijo - Madre/hija
- Jornadas de Formación 4° Básico a IV° Medio (abordan la dimensión social, ética y afectiva)
- Visitas a los domicilios /hogares (alumnos con inasistencia crónica o VIF)
- Aplicación de Plan de Orientación actualizado
- Jornada de Ingreso al 2° Ciclo
- Talleres bienvenida alumnos nuevos e integración 1° medios
- Charlas sexualidad 8° básicos a III° medios
- Salidas Pedagógicas en todos los niveles
- Talleres extra programáticos (deportes, artísticos, ciencias)
- Orquesta Infante/Juvenil.
- Adquisición de juegos para el patio.
- Adjudicación de Proyecto Bicentenario

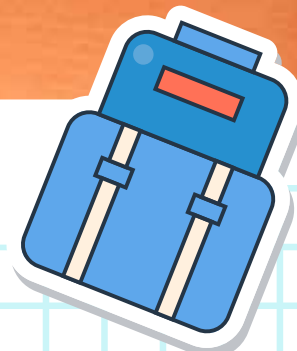


Acciones del Plan de Mejoramiento 2019 (SEP)

- Remuneraciones SEP (Psicopedagoga, Educadoras Diferenciales, Bibliotecaria, Orientadores, Psicólogo, Asistente Social, Fonoaudiólogo).
- Asistencia de profesionales externos (Neurólogo, siquiatra, Terapeuta Ocupacional)
- Bonos Profesor Jefe, Asesor CCAA y Centro de Padres.
- Bonos jefes de Departamentos.
- Plataforma Sineduc
- Capacitaciones internas y externas
- Plataforma Papinotas (mensajes de texto)
- Plataforma COLEGIUM.
- Talleres PSU.
- Apoyo y adquisición de nuevos libros para Plan Lector.
- Encuentro pedagógico con familias: Pre básica, 1°- 2° Básicos (apoyo en estrategias y metodologías)
- Talleres extra programáticos.
- Salidas pedagógicas.
- Material Didáctico para todos los niveles.
- Orquesta Infanto-Juvenil.
- Formación Pastoral y Catequesis.
- Trabajo en Equipo junto al CCAA
- Entrega agendas Escolares para todos los alumnos.
- Página Web del Colegio.
- Renovación de Equipamiento Tic's. por medio de Chilenter
- Asesorías Externas: lenguaje, matemática, ciencias.



Colegio Sagrado Corazón de Lo Espejo





Visión

El Colegio Sagrado Corazón aspira a formar generaciones de mujeres y hombres en relación, basados en los principios cristianos que permitan la convivencia armónica con sus semejantes y con el medio ambiente, conscientes del momento histórico que les toque vivir, siendo protagonistas de su propia existencia para lograr una sociedad más justa.

Misión

Educar entregando una sólida formación en los valores de la fe católica y en las competencias generales y técnicas, a través de un acompañamiento pedagógico permanente basado en la espiritualidad del Sagrado Corazón, para ampliar las oportunidades de niñas, niños y jóvenes de sectores vulnerables y potenciar su protagonismo en la construcción de una sociedad más justa y solidaria.

El Colegio Sagrado Corazón de Lo Espejo

Nuestro lema “Lideres para transformar”

Nuestro desafío es ser un colegio de altas expectativas que brinda educación de calidad, estimula el aprendizaje centrado en el protagonismo de los alumnos y alumnas, basado en la pedagogía de Magdalena Sofía y la espiritualidad del Sagrado Corazón.

Los valores: amor, verdad, justicia y libertad.

Directora: Marucella Cofre.

Nuestro colegio en cifras

Matrícula Diurna (Dic)	852
Indice de vulnerabilidad	90 %
tasa de retiro (considera matrícula de marzo 2019)	7,1 %
tasa de repitencia	1,17 %
% de asistencia	86,2 %
Alumnos SEP Prioritarios	452
Alumnos SEP Preferentes	301

Equipo

Directivos	4
Docentes	41
Asistentes de la educación	31
Personal administrativo y auxiliar	7
Total	83



¿Quién dijo que no se puede?

Hemos sido premiados con la Excelencia académica (60%), producto de las Estrategias y acciones implementadas los últimos años, en que se ha focalizado el Aprendizaje de los estudiantes realizando seguimiento y apoyo oportuno a partir de los datos arrojados en el monitoreo realizado en el proceso pedagógico. Esto, acompañado de diferentes estrategias y metodologías para que nuestros alumnos se desarrollen tanto en el ámbito académico como en el Desarrollo Personal y Espiritual.



Evaluaciones externas: Simce

Asignatura	2° Básico			4° Básico						6° Básico					8° Básico				II Medio					
	2013	2014	2015	2013	2014	2015	2016	2017	2018	2013	2014	2015	2016	2018	2013	2014	2015	2017	2013	2014	2015	2016	2017	2018
Lenguaje	247	243	260	241	251	260	270	278	260	226	225	240	217	257	241	214	198	226	269	220	228	232	226	237
Matemática	--	--	--	242	233	260	271	268	267	224	225	227	215	249	239	238	226	250	239	202	210	226	219	237
C. Naturales	--	--	--	240	244	--	--	--	--	--	227	227	--	248	257	--	219	230	--	217	--	213	--	207
Historia	--	--	--	--	--	--	--	--	--	--	--	--	214	--	--	--	--	--	--	--	235	--	210	--

3° Medio	2010	2012	2014
Inglés	44	33	39

Evaluaciones externas: PSU

Puntajes PSU		2012	2013	2014	2015	2016		2017		2018		2019	
						TP	HC	TP	HC	TP	HC	TP	HC
N° de alumnos que rinden PSU		29	51	40	45	15	19	16	20	19	26	10	16
N° de alumnos sobre 450 puntos	Lenguaje:	13	23	14	27	7	8	6	17	4	15	0	11
	Matemática:	14	23	18	22	6	9	5	12	7	14	4	8
Puntajes máximos	Lenguaje:	616	646	574	657	508	586	517	637	580	725	440	555
	Matemática:	557	681	527	662	537	543	551	586	524	607	630	570
Puntajes promedios	Lenguaje:	443	440	419	462	387,4	422,4	420,2	503,1	472,4	472,4	361,2	456
	Matemática:	431	426	416	444	427,7	433,8	416,4	491,9	457,5	457,5	509	453

Proyectos implementados en el 2018

Colegio Sagrado Corazón

A. Comprensión Lectora

- Programa de desarrollo de habilidades de Comprensión Lectora desde Pre Básica a IV Medio.
- Ampliación Maleta lectora hasta 4° básico.
- Biblioteca: Continuación del programa "Lecciones CRA" de Pre Básica a 6° Básico, que desarrolla las habilidades de investigación. Motivación a los niños lectores.
- Teatro en tu sala y visitas de compañías y escritores. Proyecto para cubrir horas de reemplazo a través de desarrollo de habilidades de pensamiento.
- Participación en eventos de Declamación Poesía del siglo de Oro Español. (II y III Medio)

C. Formación Diferenciada: TP y HC

- Semana Humanístico Científica con Aprendizaje Basado en Proyectos.
- Khann Académy: Matemáticas I y II Medio.
- Semana Técnico Profesional.
- Manejo y utilización de software ERP (Administración de Empresas)
- Feria TES sobre orientación vocacional y oferta educación superior, dirigida a estudiantes de II° a IV° medio.
- Charlas motivacionales NEM y Ranking, becas y Estudios Superiores a estudiantes de 7° básico a III Medio (CEPECH).
- Orientación educacional, charlas vocacionales estudiantes de IV Medio, PSU, Fianciamiento, llenado de FUAS, modalidades estudios superiores. (CEPECH, Universidad Central y Santo Tomás).
- FORGE, programa dirigido a estudiantes de área técnico profesional, a fin de facilitar el acceso laboral de calidad de nuestros jóvenes.

B. Idoneidad Docente

- Asesoría Comprensión Lectora de Pre Básica IV Medio.
- Asesoría Método Singapur, 1° a 6° Básico.
- Formación Rol del Profesor Jefe.
- Seguimiento y apoyo uso plataforma Khann Academy (Matemática)
- Capacitación en Scratch (Desarrollo del pensamiento computacional y acercamiento a la Programación de contenidos y aplicaciones educativas) y ABP (aprendizaje basado en proyectos) para todos los docentes.
- Apoyo para la planificación y evaluación de aprendizajes (APTUS)
- Seguimiento y apoyo docente. (observación y retroalimentación práctica pedagógica)

D. Formación integral

- Incorporación de taller de pensamiento computacional en 3° básico con Innovación.
- Incorporación de evaluación externas desde 4° básico hasta IV° medio.
- Método Singapur y Khan Academy en Matemáticas.
- Taller Habilidades sociales (El Círculo): Aceptación de las diferencias sexuales, étnicas, género, etc ; Resolución pacífica de conflictos.
- Jornadas de Buen Trato y Convivencia Escolar.
- Cabildo alumnos enseñanza media: Conflicto social.
- Programa Continuo Preventivo (Prevención consumo de Drogas y Alcohol de SENDA) en todos los niveles de PK a IV Medio.
- Encuentros con Cristo, Jornadas de Formación y Retiros Espirituales.
- Programa Acciones Solidarias internas y externas en todos los ciclos.
- Encuentros entre Hermanos Mayores y Hermanos Menores.
- 100 Salidas Pedagógicas (70 del área académica, 30 de Formación Personal y Espiritual)

E. Alianza Familia / Colegio

- Reuniones informativas de Apoderados con talleres de formación.
- Programa "Habilidades para la Vida" Pre Básica a 8° Básico. Talleres para Padres de habilidades parentales, 2° básico.
- Taller Habilidades Parentales Oficina de Protección de Derechos (2dos básicos)
- Día recreativo Familia- Escuela organizada por el Centro de Padres. Bingo Solidario.
- Plataforma comunicacionales Familia Escuela: Boletín mensual, Web, TV SC, Papinotas.
- Catequesis Familiar 10 niños y niñas realizan su Primera Comunión en Diciembre 2019
- Cabildo: Reflexión conflicto social y educación.



Acciones del Plan de Mejoramiento 2019 (SEP):

GESTIÓN PEDAGÓGICA

- Acompañamiento docente en aula
- Asesoría a la planificación, enseñanza, y evaluación, en las asignaturas de lenguaje y matemática
- Proyectos de aprendizaje en aula
- Seguimiento y monitoreo a los resultados de aprendizaje
- Apoyo al Desarrollo de los Estudiantes
- Incorporar las líneas pedagógicas a la planificación curricular
- incorporar el eje de formación ciudadana a la planificación curricular
- Talleres para el desarrollo de talentos de los estudiantes.

CONVIVENCIA ESCOLAR

- Aplicación Anual de programa de desarrollo de actitudes, valores y principios del Buen Trato
- Jornada mensual para promover el Buen Trato
- Equipo Psicosocial retoma, revisa, y acuerda lineamientos metodológicos generales, estrategias didácticas utilizadas en la práctica del círculo como método de enseñanza de habilidades socio emocionales.
- Apropiación del Perfil de Egreso y acciones para desarrollarlo
- Liderazgo Estudiantes SC

LIDERAZGO ESCOLAR

- Estándares indicativos de desempeño en proyectos de aprendizaje
- Prácticas de Formación Alumno Sagrado Corazón
- Diagnóstico intereses Talleres de libre disposición
- Programa Institucional Promoción de la Cultura y el conocimiento
- Equipo multidisciplinario de ciclos.
- Evaluación de Desempeño Educadores docentes y Asistentes
- Celebraciones Institucionales (50 años, otras)
- Plan de incentivo al Desempeño
- Participación Centro de Padres



Financiamiento

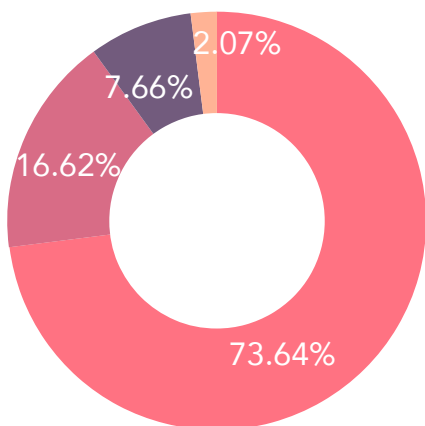


Ingresos y gastos 2019

La principal fuente de financiamiento de la Coporción son los Aportes Gubernamentales, que representa el 98% de los Ingresos, esta incluye: Subvención Base, Subvención SEP, Subvención Prorretención, Aporte de Gratuidad, Bonos y Leyes estatales. El resto que representa en un 2% de los Ingresos son aportes y donaciones de particulares, fundaciones y empresas. Por otro lado, las Remuneraciones representan un 85% de los gastos.

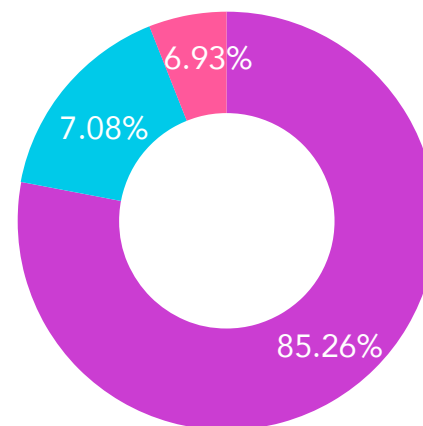
Aportes

INGRESOS	2019	
SUBV FISCAL	\$ 2,112,040,197	73.64%
BONOS Y LEYES ESTATALES	\$ 476,728,908	16.62%
GRATUIDAD	\$ 219,798,058	7.66%
APORTES Y DONACIONES	\$ 59,409,358	2.07%
TOTAL	\$ 2,867,976,521	



Gastos

GASTOS	2019	
REMUNERACIONES	\$ 2,344,187,928	85.26%
OPERACIONALES	\$ 214,575,041	7.80%
PEDAGOGICOS	\$ 190,657,531	6.93%
TOTAL	\$ 2,749,420,500	



Donantes:

Agradecemos las donaciones de Constructora Bío Bío, Fundación Irarrázaval, Conosur Corredores de Seguro, Inversiones Robinson y de personas que con su aporte han hecho posible mejorar la educación de nuestros colegios.